



Klappstecker/Klappsplinte – Standardausführung

galv. verzinkt, weiß oder gelb

Best.-Nr. gelb vz.	Best.-Nr. weiss vz.	Schaft Ø mm	Schaftlänge mm	Federring Ø mm
KSS4	KSS4W	4,5	32	29
KSS5	KSS5W	4,5	42	40
KSS6	KSS6W	6,0	42	40
KSS8	KS 8W	8,0	42	42
KSS9	KSS9W	9,0	42	42
KSS9,5	KSS9,5W	9,5	42	42
KSS10	KSS10W	10,0	42	42
KSS11	KSS11W	11,0	42	42
KSS12	KSS12W	12,0	42	42

Zusatzausrüstung:

Knotenkette (Länge auf Wunsch) mit Haken, Ring oder ähnlich



**Edelstahl
Rostfrei**



**Klappstecker/Klappsplinte
V2A Edelstahl (1.4310 / AISI304)**

Best.- Nr.	Schaft Ø mm	Schaftlänge mm	Federring Ø mm
KV4	4,5	32	29
KV6	6,0	42	40
KV8	8,0	42	40
KV10	10,0	42	42

Zusatzausrüstung:

Knotenkette (Länge auf Wunsch) mit Haken, Ring oder ähnlich


Klappstecker/Klappsplinte – deutsche Erstausrüster Qualität


galv. verzinkt, weiß

Dieser Klappsplint aus hochwertigem Vollmaterial ist einmalig in Qualität, Verarbeitung und Verschleißfestigkeit.

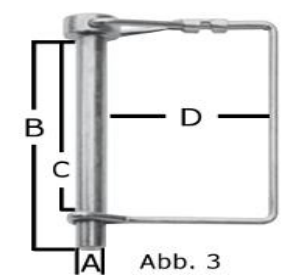
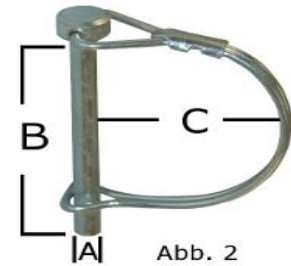
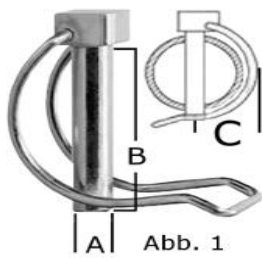
Gehärtete, vorgespannte Federringe garantieren höchste Sicherheit.

Best.-Nr.	Schaft Ø mm	Schaftlänge mm	Federring Ø mm
KS4	4,5	32	29
KS5	4,5	40	40
KS6K	6,0	32	30
KS6	6,0	40	40
KS65	6,0	50	47
KS8	8,0	40	40
KS85	8,0	50	47
KS86	8,0	60	61
KS8070	8,0	70	74
KS9	9,0	40	40

	KS95	9,5	45	40
	KS9570	9,5	70	68
	KS9577	9,5	77	
	KS10	10,0	40	42
	KS1050	10,0	50	51
	KS1060	10,0	60	62
	KS1070	10,0	70	67
	KS1075	10,0	75	67
	KS1080	10,0	80	85
	KS10100	10,0	100	116
	KS10570	10,5	70	76
	KS11	11,0	40	42
	KS117	11,0	76	72
	KS12	12,0	40	42
Zusatzausrüstung: Knotenkette (Länge auf Wunsch) mit Haken, Ring oder ähnlich				

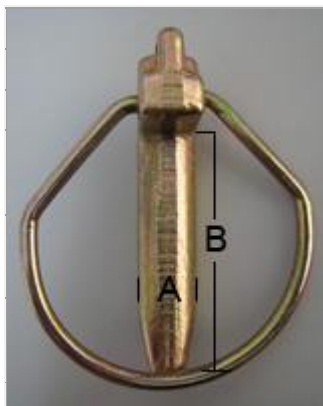
<p>Klappstecker nach DIN 11023 mit 3. Loch, gelb verzinkt galv. verzinkt, 4,5 - 11 mm Ø, mit 3. Loch zur Aufnahme einer Kette Dieser Klappstecker wird aus Stahl ST 50/ST 60 angefertigt und entspricht sämtlichen DIN - Anforderungen in Abmessung, Toleranz, Qualität und Verarbeitung. Gehärtete, vorgespannte Federringe garantieren höchste Sicherheit.</p>						
	Best.-Nr.	DIN Bez. Nenngröße d1 mm	Schaftstärke d1 mm	Schaftstärke a mm	Schaftlänge L 1 mm	Federring b3Ø außen
	ND 5	5	4,5	4,5	32	36
	ND 6	6	5,5	5,5	42	52
	ND 8	8	7,5	7,5	42	52
	ND 10	10	9,5	8,0	45	52
	ND 11	12 k	11,0	9,0	45	52
	ND 12	12 l	11,0	9,0	55	60

<p>Rohrklappstecker/Rohrklappspalte, -galv. verzinkt- in geschlagener oder gedrehter Ausführung.</p>					
Best.-Nr.	A Ø mm	B mm	C mm	D mm	
RK 40	4,5	32	22		(Abb. 1)
RK 45	4,5	40	22		(Abb. 1)
RK 60	6,0	32	22		(Abb. 1)
RK 61	6,0	40	22		(Abb. 1)
RK 62	6,0	45	22		(Abb. 1)

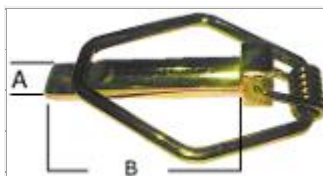


RK 80	8,0	40	22		(Abb. 1)
RK 81	8,0	45	22		(Abb. 1)
RK 82	8,0	50	25		(Abb. 1)
RK 83	8,0	60	32		(Abb. 1)
RK 10	10,0	40	25		(Abb. 1)
RK 11	10,0	50	25		(Abb. 1)
RK 12	10,0	60	32		(Abb. 1)
RK 15 W	12,0	75	32		nur in gedrehter Ausf., ohne Abb.
RKR 8050 W	8,0	50	29		Rastverschluss, siehe Abb.2
RKR 8070 W	8,0	70	35		Rastverschluss, siehe Abb.2
RKR 10070 W	10,0	70	35		Rastverschluss, siehe Abb.2
RKR 12070 W	12,0	70	35		Rastverschluss, siehe Abb.2
RKRE 8057-50W	8,0	57	50	39	Eckiger Bügel,Rastverschluss, Abb.3
RKRE 8065-57W	8,0	65	57	39	Eckiger Bügel,Rastverschluss, Abb.3
RKRE 8070-65W	8,0	70	65	39	Eckiger Bügel,Rastverschluss, Abb.3

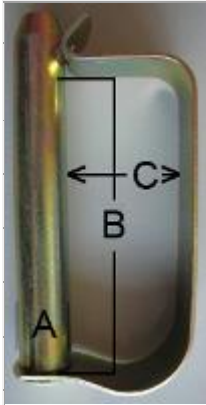
Zusatzausrüstung: siehe Klappstecker / Klappsplinte



Spezial-Klappstecker, galv. verzinkt für Schnellkuppler, 11,5 und 16,0 mm Ø						
Best.-Nr.	Ausführung	A Ø mm	B mm	C mm	Kat.	
KS 20	ohne Kette	11	52	58	2	
KS 21	ohne Kette	16	61	67	3	
KS 200	mit Kette	11	52	58	2	
KS 210	mit Kette	16	61	67	3	



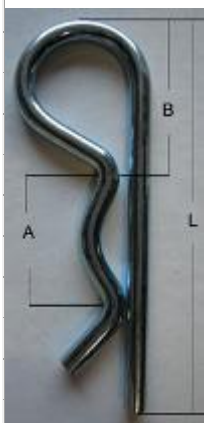
Spezial-Klappstecker mit Feder, gelb verzinkt			
Best.-Nr.	Schaft Ø mm	Schaftlänge mm	
SIKLA 85	8,5	50	
SIKLA 105	10,5	50	
Zusatzausrüstung: Knotenkette (Länge auf Wunsch) mit Haken, Ring oder ähnlich			



Federsteckbolzen, galv. gelb oder weiß verzinkt				
Best.-Nr. gelb verz.	Best.-Nr. weiß verz.	A Ø mm	B (+/- 3 mm)	C (+/- 3 mm)
FSB1055	FSB1055W	10	55	25
FSB1065	FSB1065W	10	65	30
FSB1080	FSB1080W	10	80	30
FSB1255	FSB1255W	12	55	25
FSB1265	FSB1265W	12	65	29
FSB1280	-----	12	80	30
FSB1290	FSB1290W	12	90	30
Breite der Blattfeder: 15 mm				

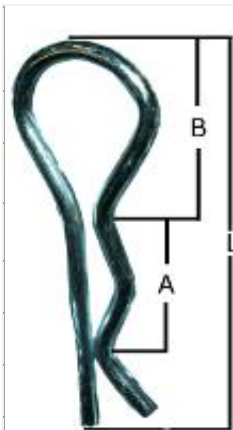


Sicherheitsklammern (Fokkernadeln) galv. verzinkt, 2 - 6 mm Ø, Federstahldraht				
Best.-Nr.	Draht Ø mm	A mm ca.	B mm ca.	C mm ca.
SIK 2	2	44	18	75
SIK 3	3	66	23	102
SIK 4	4	74	29	125
SIK 5	5	85	38	145
SIK 6L	6	120	41	180



Federstecker, StandardAusführung, galv. verzinkt, Werksnorm aus Federstahldraht DIN 2076 A (Längen-Toleranzen ± 5) Form 1 (einfach gebogen) galv. verzinkt					
Best.-Nr.	d Ø mm	A mm	B mm	L mm	BolzenØ
F 10	1,2	7,0	7,0	22,0	4-8
F 11	1,5	9,5	12,0	28,5	6-10
F 12	2,0	13,0	16,0	41,0	8-12
F 121	2,0	19,0	24,0	55,0	8-12
F 125	2,5	24,0	30,0	71,0	8-14
F 13	3,0	25,0	27,0	67,0	9-14
F 135	3,5	25,0	31,0	75,0	10-16
F 14	4,0	25,0	38,0	75,0	14-18
F 15	5,0	33,0	48,0	105,0	18-26
F 16	6,0	43,0	49,0	117,0	26-35
F 17	7,0	52,0	84,0	125,0	28-45
F 18	8,0	45,0	66,0	150,0	28-45
F 110	10,0	48,0	72,0	160,0	30-55

Form 3 (Schenkel gekröpft), galv. verzinkt



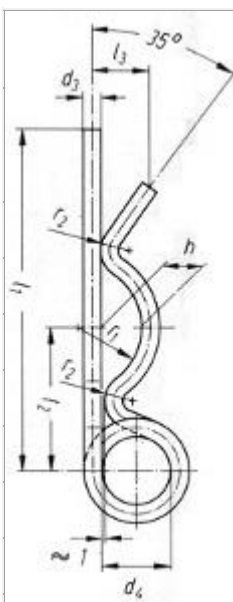
Best.-Nr.	d Ø mm	A mm	B mm	L mm	Bolzen Ø
F 32	2,0	17	16	43,0	6-12
F 325	2,5	15	17	45,0	6-10
F 33	3,0	18	22	54,0	6-14
F 335	3,5	23	28	67,0	
F 34	4,0	26	33	75,0	
F 35	5,0	35	43	150,0	
F 36	6,0				



Form 4 (doppelt gebogen), galv. verzinkt

Best.-Nr.	d Ø mm	A mm	B mm	L mm	Bolzen Ø
F 42	2	16,0	21,0	52,0	8-14
F 43	3	24,0	30,0	75,0	13-20
F 44	4	28,0	40,0	90,0	16-24
F 45	5	36,0	52,0	110,0	17-29
F 46	6	39,0	52,0	120,0	22-35
F 47	7	53,0	82,0	150,0	25-40
F 48	8	53,0	82,0	150,0	25-40

Zusatzrüstung: Knotenkette oder ähnlich, siehe Klappsplinte




Federstecker, DIN 11024, galv. verzinkt ** (Länge L1=Mitte Auge bis Ende)

Best.-Nr.	Loch Ø mm DIN-Bez.	Drahtstärke Ø mm	Wellenbereich Ø mm	** Länge (L1) DIN
FD 2	2,5	2,25	9 - 11,2	42
FD 3	3,2	2,80	11,2 - 14,4	48
FD 4	4,0	3,60	14 - 20	64
FD 5	5,0	4,50	20 - 26	80
FD 6	6,3	5,60	26 - 34	97
FD 7	7,0	6,30	34 - 45	125
FD 8	8,0	7,00	45 - 56	150

Zusatzrüstung: Knotenkette oder ähnlich, siehe Klappsplinte

Federstecker – V2A, einfach gebogen
aus rostfreiem Federstahl 1.4310 / AISI 304

Best.-Nr.	Drahtstärke mm
FV1	1,5

	Edelstahl Rostfrei ★ ★	FV2	2,0
		FV3	3,0
		FV4	4,0
		FV5	5,0
		FV6	6,0
		Sonstige Maße siehe Standard (Form 1)	

	Edelstahl Rostfrei ★ ★	Federstecker - V2A, doppelt gebogen aus rostfreiem Federstahl 1.4310 / AISI 304	
		Best.-Nr.	Drahtstärke mm
		FVD 2	2
		FVD 3	3
		FVD 4	4
		FVD 5	5
		FVD 6	6
Sonstige Maße siehe Standard (Form 4)			

	Edelstahl Rostfrei ★ ★	Federstecker - V2A, DIN 11024, doppelt gebogen aus rostfreiem Federstahl 1.4310 / AISI 304	
		Best.-Nr.	Drahtstärke mm
		FVDIN 2	2,25
		FVDIN 3	2,8
		FVDIN 4	3,6
		FVDIN 5	4,5
		FVDIN 6	5,6
Sonstige Maße siehe Standard (Form 4)			

Gewindeoberlenker - Standard,
gal. verzinkt, beidseitig mit **gehärteten** Kugelgelenken

Gewindespindel:

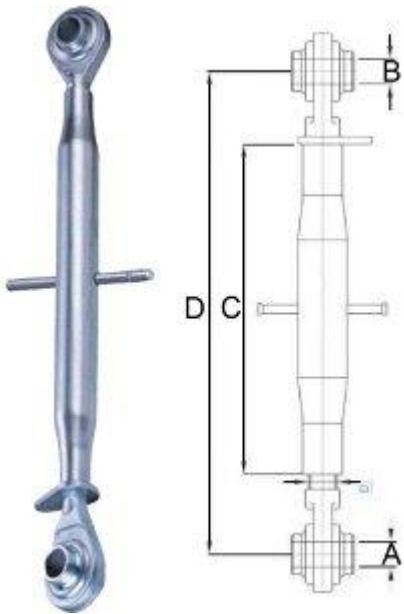
M 30x3,5 - **Standard-Ausführung** - geeignet für Traktoren bis 80 PS - 59 kW

M 36x3 - **schwere Ausführung** - geeignet für Traktoren bis 110 PS - 81 kW

M 36x3 - **extra schwere Ausf.** - geeignet für Traktoren bis 160 PS - 118 kW

M 40 - **extra schwere Ausf.** - geeignet für Traktoren bis 180 PS - 132 kW

	Best .- Nr.	Gewinde	A Kat.	B Kat.	C Hülse mm	D Arbeitsl.mm ca.
	GO 1	M 30	1	1	180	295-360



GO 2	M 30	1	2	180	310-380
GO 3	M 30	2	2	180	320-370
GO 4	M 30	1	1	230	340-420
GO 5	M 30	1	2	230	360-435
GO 6	M 30	2	2	230	365-470
GO 7	M 30	1	1	270	385-500
GO 9	M 30	1	2	270	400-530
GO 10	M 30	2	2	270	410-545
GO 11	M 30	1	1	330	445-615
GO 12	M 30	1	2	330	455-630
GO 13	M 30	2	2	330	475-700
GO 14	M 30	1	1	370	485-640
GO 15	M 30	1	2	370	500-660
GO 16	M 30	2	2	370	510-720
GO 17	M 30	1	1	405	515-685
GO 18	M 30	1	2	405	530-740
GO 19	M 30	2	2	405	540-745
GO 20	M 30	1	1	450	570-805
GO 21	M 30	1	2	450	575-760
GO 22	M 30	2	2	450	595-765
GO 23	M 30	1	1	510	640-840
GO 24	M 30	1	2	510	640-790
GO 25	M 30	2	2	510	665-810
GO 26	M 30	1	1	610	740-865
GO 28	M 30	2	2	610	745-970
GO 31	M 30	2	2	730	875-1100
„Schwere Ausführung“					
GO 40	M 36	2	2	360	485-720
GO 41	M 36	2	2	400	525-760
GO 42	M 36	2	2	450	575-810
GO 43	M 36	2	2	520	640-860
GO 44	M 36	2	2	570	710-945
GO 45	M 36	2	2	360	525-765
GO 46	M 36	2	3	360	535-710
GO 47	M 36	3	3	360	545-730
„Extra schwere Ausführung“					
GO 48	M 36	2	2	400	550-850
GO 49	M 36	2	3	400	560-840
GO 50	M 36	3	3	400	560-820
GO 51	M 36	2	2	460	645-795
GO 52	M 36	2	3	460	620-910
GO 53	M 36	3	3	460	620-900
GO 54	M 36	2	2	520	700-1000
GO 55	M 36	2	3	520	740-920
GO 56	M 36	3	3	520	700-1000
GO 57	M 36	2	2	580	760-915

GO 58	M 36	2	3	570	755-920
GO 59	M 36	3	3	580	750-1030

Gewinde-Oberlenker mit Fanghaken
Standard, komplett verzinkt
Gewindespindel linksseitig, Kat. 2 oder Kat. 3, mit gehärteter Kugel;
Gewindespindel rechtsseitig, Kat. 2 oder Kat. 3, mit Fanghaken

Gewindespindel – Standard Ausführung
M 30 - **Standard-Ausführung** -
geeignet für Traktoren bis 80 PS - 59 kW
M 36 - **schwere Ausführung** -
geeignet für Traktoren bis 110 PS - 81 kW
M 36 - **extra schwere Ausf.** -
geeignet für Traktoren bis 180 PS - 132 kW

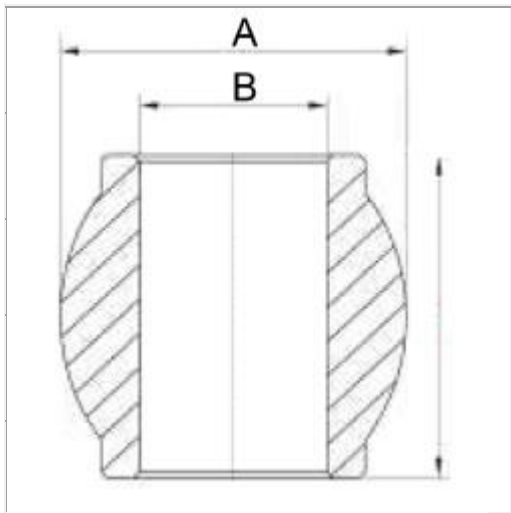
Best.-Nr.	Gew.	AKat.	BKat.	C Hülse mm	D Arbeitslänge mm ca.
GF 3	M 30	2	2	450	635 - 875
GF 4	M 30	2	2	510	695 - 930
GF 5	M 30	2	2	610	785 - 1025

- Extra schwere Ausführung - Kat. 2/3 wahlweise lieferbar					
GF 13	M 36	3	3	400	620 - 940
GF 14	M 36	3	3	460	680 -1000
GF 15	M 36	3	3	520	740 -1060
GF 16	M 36	3	3	580	800 -1120

Hydraulische Oberlenker mit Fanghaken
kpl. mit Sperrblock und doppellagigen Schläuchen, Steckern und Steuerseil
180 bar Betriebsdruck, 4200kg Zugkraft, 5900kg Druckkraft (HOF4 9000 / 6700)

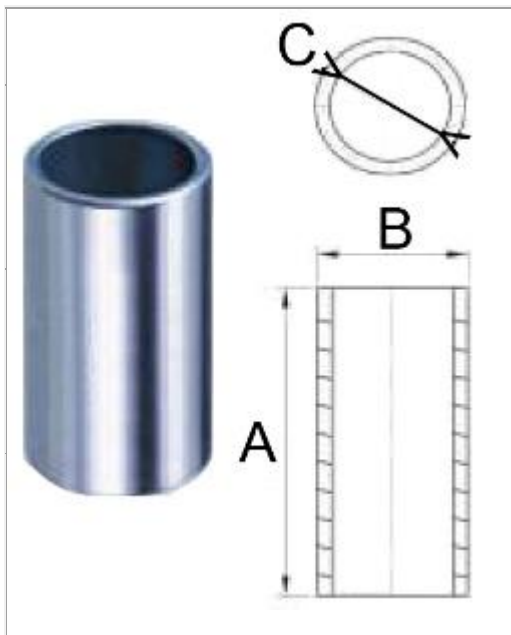
Best.-Nr.	A-Kat.	B-Kat.	C-Einbaul. mm	Hub ca.mm	Arbeitslänge mm	Kolbenst. Ø mm	Kolben-Ø mm
HOF 1	2	2	501	160	661	35	65
HOF 2	2	2	551	210	771	35	65
HOF 3	2	2	621	280	841	35	65
HOF 4	3	2	660	280	940	40	80

*) bei 180 bar Betriebsdruck - Heavy Duty Ausführung auf Anfrage -



Oberlenkerkugel, gehärtet, galv. verzinkt

Best.-Nr.	Kat.	A Kugel Ø mm	B Innen Ø mm
OLK 2	2	50	25
OLK 32	3-2	60	25
OLK 3	3	60	32



Reduzierbuchsen

zum Ausgleich von Oberlenkern, galv. verzinkt

Best.-Nr.	Kat.	A mm	B Ø mm	C Ø mm
RB 19	2-1	51,0	25,4	19,2
RB 20	3-2	51,1	32,0	25,4



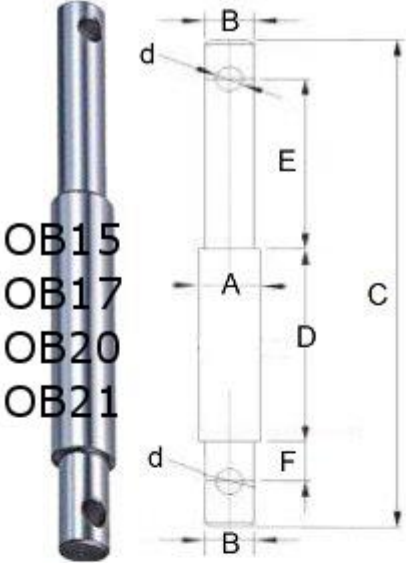
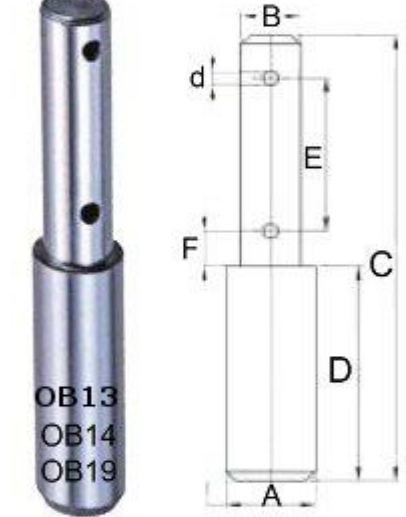
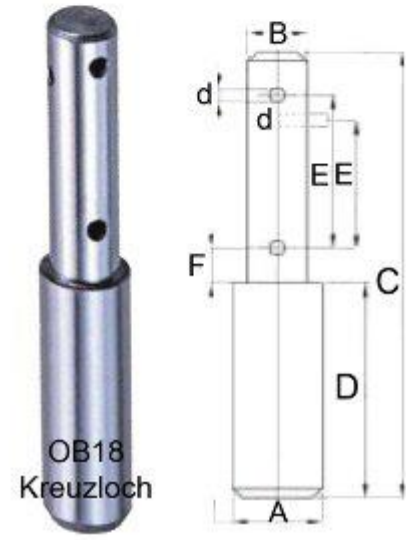
Oberlenker - Anschweißenden, blank

Best.-Nr.	Kat.	A mm	B Ø mm	C mm	E mm
G 19	1	48	19,0	25,0	44
G 25	2	73	25,4	30,0	51

	G 32	3	70	32,1	50,0	51

	Oberlenker - Bolzen, galv. verzinkt				
	Best.-Nr.	Schaft Ø D mm	Nutzlänge L mm	Bohrung Ø mm	Kat.
	OB 1	19	76	12	1
	OB 2	19	92	12	1
	OB 3	19	102	12	1
	OB 4	25	75	12	2
	OB 7	25	110	12	2
	OB 8	25	142	12	2
	OB 9	32	125	12	3

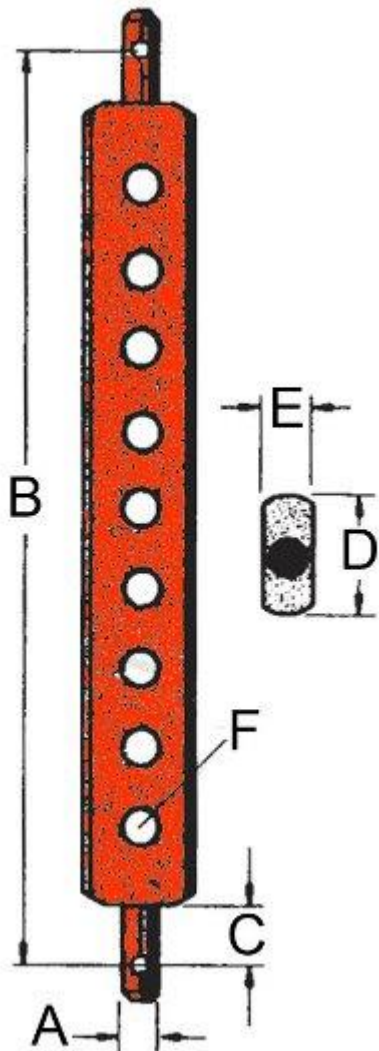
Oberlenker - Stufenbolzen, gerade, galv. verzinkt								
Best.-Nr.	Kat	Amm	Bmm	Cmm	Dmm	dmm	Emm	Fmm

 <p>OB15 OB17 OB20 OB21</p>	OB 13	1-2	25	19	200	100	5,0	50	20
	OB 14	2-3	32	25	172	80	6,5	55	22
 <p>OB13 OB14 OB19</p>	OB 15	1-2	25	19	200	96	12,0	62	22
	OB 17	1-2	25	19	170	66	6,5	70	18
 <p>OB18 Kreuzloch</p>	OB 18	2-1	25	19	166	85	5,0	47/53	18
	OB 19	2-1	25	19	166	85	5,0	53	18
	OB 20	2-3	32	25	227	100	12,0	81	26
	OB 21	2-3	32	25	242	115	12,0	81	26

Oberlenker - Bolzen, galv. verzinkt, OHNE Kopf /
Anschlag
Bohrung für Sicherungsstecker = 12mm



Best.-Nr.	Schaft Ø D mm	Nutzlänge L mm	Gesamtlänge mm	Kat.
OBO19140	19	96	140	1
OBO19170	19	126	170	1
OBO19207	19	163	207	1
OBO19254	19	210	254	1
OBO25164	25	120	164	2



Ackerschienen

Diese Ackerschienen sind aus einem Stück Stahl ST 6 0-2 nach DIN 17100 gefertigt, **keine** angeschweißten Enden, rostschutzlackiert.

Best.-Nr.	B mm	D mm	E mm	C mm	A mm	F mm	Löcher
AS 10	420	63	25	57	22	22	4
AS 11	540	63	30	70	28	22	5
AS 11-1	540	63	30	70	22	22	5
AS 12	625	63	30	50	22	25	9
AS 13	720	63	30	58	22	22	7
AS 14	800	63	30	58	22	22	9
AS 15	900	63	30	70	28	22	9
AS 16	930	63	30	55	28	22	11
AS 17	960	63	30	65	28	22	11
AS 18	890	80	30	63	28	28	7
AS 19	970	80	40	75	28	28	7



Ackerschienen-Bolzen / Kugelkopf,
geprüfte Qualität nach DIN 74058,
mit Scheibe und selbstsichernder Mutter DIN 985,
M 22 x 1,5, E-Zulassung

Best.-Nr.	Zulassung
AB 5	3,5 t



Gelenkwellen mit „CE“-Zeichen, Baugröße 4
Dreikant-Rohr, gestiftet, 6-fach-Zahnung 3
1/8“Belastbarkeit: 35 PS - 540 U/min, 55 PS -
1000U/minLänge: Kreuzgelenk zu Kreuzgelenk

Best.-Nr.	Bezeichnung
GW 600-4	Gelenkwelle 600 mm
GW 800-4	Gelenkwelle 800 mm
GW 1000-4	Gelenkwelle 1000 mm
GW 1200-4	Gelenkwelle 1200 mm



Reduzier- und Verlängerungsstücke /
Zapfwellenverlängerungen mit Druckknopf,
verzinkte Ausführung


Best.-Nr.	A mm	B mm	Ausführung
RVS 6	1 3/8	150	6fach - Zahnung
RVS 21	1 3/8	150	21fach - Zahnung

Weitere Größen auf Anfrage lieferbar.

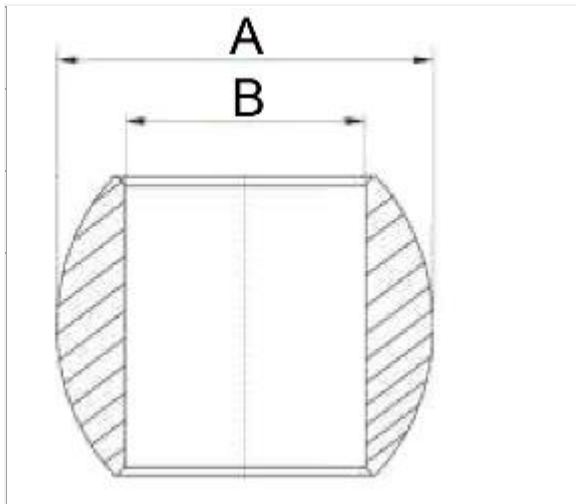
Unterlenker-Schnellkuppler, Fabrikat CBM
(selbtsichernd) links und rechts verwendbar

	Best.-Nr.	Kat.
	US 1	1
	US 2	2
	US 3	3

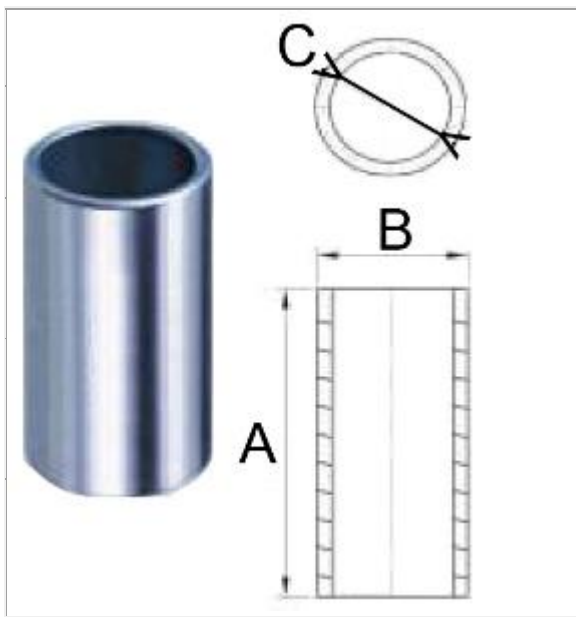
	Unterlenker-Fangprofil ohne Kugel, kpl. mit Kette und Spezialklappstecker verzinkte Ausführung		
	Best.-Nr.	Kat.	A Außen Ø mm
	UFOK2	2	47

	Unterlenker-Fangprofil kpl. mit Kette und Spezialklappstecker verzinkte Ausführung		
	Best.-Nr.	Kat.	A Außen Ø mm
	UF 1	2-1	56
	UF 2	2-2	56
	UF 32	3-2	64
	UF 3	3-3	64

Unterlenker-Kugel gehärtet, verzinkte Ausführung			
Best.-Nr.	Kat.	A Außen Ø mm	B Innen Ø mm
UK 1	1-1	44	22

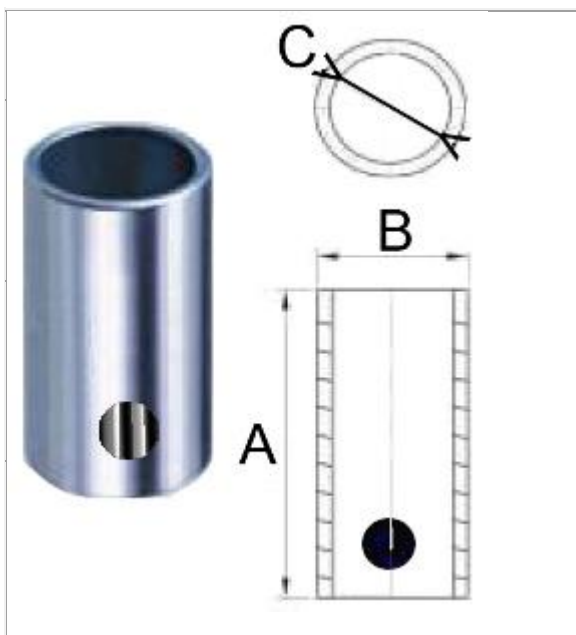


UK 12	2-1	56	22
UK 2	2	56	28
UK 23	3-2	64	28
UK 3	3	64	38



Reduzierbuchsen
zum Ausgleich von Unterlenkern, verzinkt

Best.-Nr.	Kat.	A mm	B mm	C mm
RB 21	1-0	33,0	22,0	16,0
RB 22	2-1	45,0	28,5	22,2
RB 23	3-2	45,0	36,5	28,5



Reduzierbuchsen,
verzinkte Ausführung, mit Bohrung

Best.-Nr.	Kat.	A mm	B mm	C mm
RB 25	2-1	63	28	22
RB 26	3-2	64	36	28



Distanzfeder

verstellbar, Kat. 2 und Kat. 3 verwendbar,
galv. verzinkt

Best.-Nr.

UDF

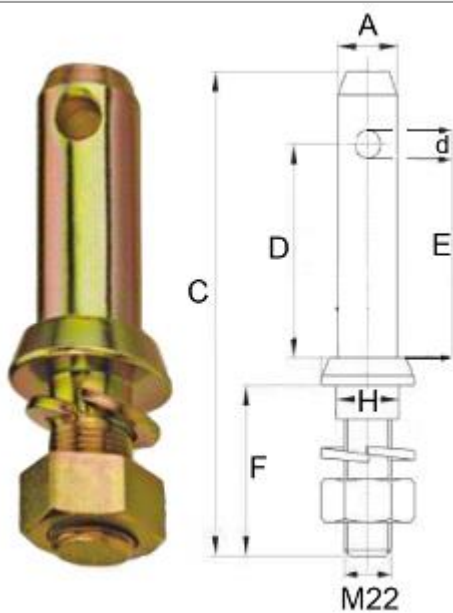


Unterlenker-Steuerkette

kpl. mit 3 St. Karabinerhaken, Kette verzinkt und
kunststoffummantelt, ca. 4,25 m lang

Best.-Nr.

USK 1



Unterlenker-Gerätebolzen

verzinkt, kpl. mit Mutter

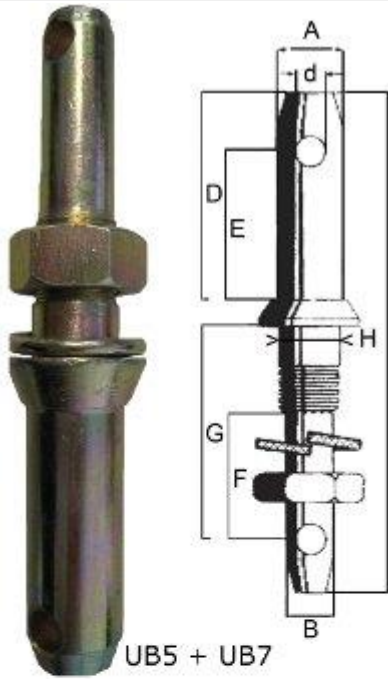
Best.-Nr.	Kat.	A mm	B mm	C mm	D mm	d mm	E mm	F mm	H mm
UB 1	1	22	22	140	51	12	45	55	22
UB 2	1-2	22	22	146	51	12	45	60	28
UB 3	2-1	28	22	149	60	12	54	60	22
UB 4	2-2	28	22	150	60	12	54	61	28

Weitere Größen und Typen (auch zöllig) auf
Anfrage.

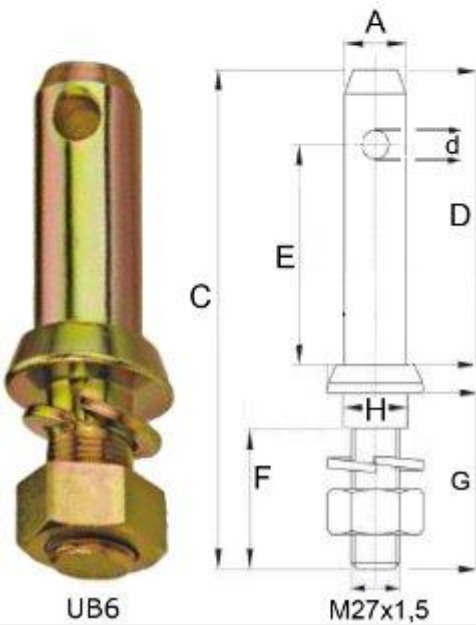
Unterlenker-Gerätebolzen

galv. verzinkt, kpl. mit Mutter

Best.-Nr.	Kat.	A mm	B mm	C mm	D mm	d mm	E mm	F mm	G mm	H mm
UB 5	2-1	28,0	22	190	75	12	62	52	92	25
UB 6	2-2	28,0	--	147	82	12	58	48	58	27



UB5 + UB7



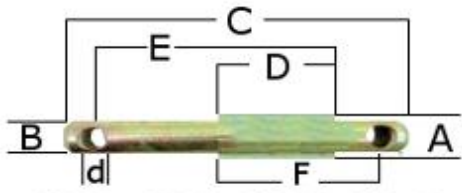
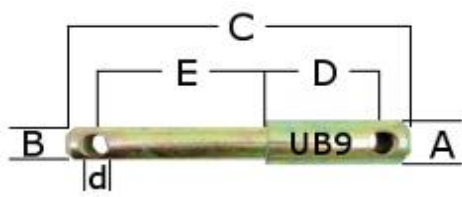
UB6

M27x1,5

UB 7	3-2	36,5	28	210	78	12	61	51	51	30
-------------	-----	------	----	-----	----	----	----	----	----	----

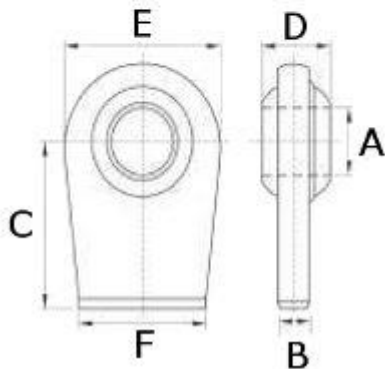
Unterlenker-Stufenbolzen

Best.-Nr.	Kat.	A mm	B mm	C mm	D mm	d mm	E mm	F mm
UB 9	1-2	28,0	22	181	60	12	88	--
UB 10	1-2	28,0	22	177	60	12	71	86
UB 12	1-2	28,0	22	222	100	12	76	126
UB 13	2-3	36,5	28	277	150	12	81	176



UB10, UB11, UB12, UB13

Weitere Größen auf Anfrage.



Unterlenker-Anschweißenden, blank

Best.-Nr.	Kat.	A-Ømm	Bmm	Cmm	Dmm	Emm	Fmm
UA 1	(0)	16,0	11	60	20	46	30
UA 3	1	22,1	18	75	35	67	58
UA 5	2	28,4	18	80	35	80	70
UA 6	2	28,4	18	80	45	80	70
UA 9	3	37,0	24	65	45	108	80

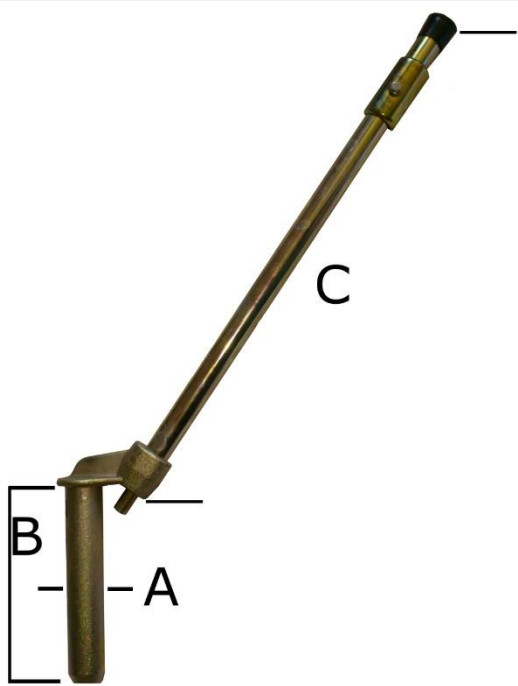
Weitere Größen auf Anfrage.


Einhand-Sicherungsbolzen / Zugmaulbolzen

Sämtliche Ausführungen galv. verzinkt


„System Deutz“, mit Zuggriff, universell einsetzbar

Best.-Nr.	A Ø mm	B mm	C ca. mm
EK 0	31,0	150,0	250,0
EK 1	31,0	150,0	350,0

	EK 2	31,0	150,0	480,0
	EK 3	31,0	150,0	630,0

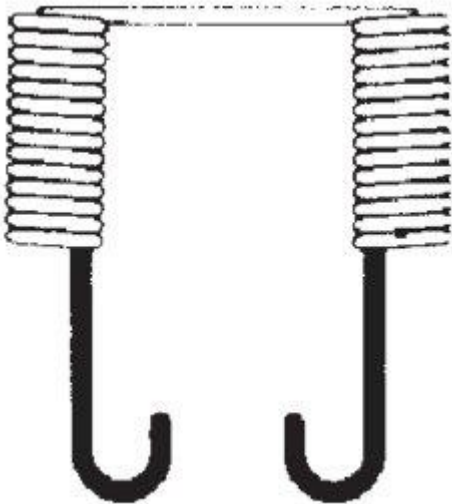
	System Deutz mit Zuggriff, gebogene Ausführung			
	Best.-Nr.	A Ø mm	B mm	C ca. mm
	EK 20	31,0	150,0	480,0
	EK 30	31,0	150,0	630,0

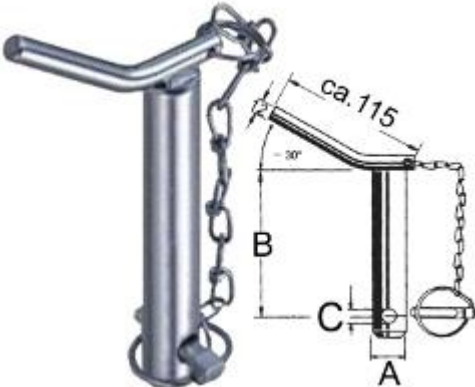
	„System IHC - John Deere“ Mit Kippgriff und zusätzlicher Federsicherung			
	Best.-Nr.	A Ø mm	B mm	C ca. mm
	EK 4	31,0	145,0	250,0

	EK 5	31,0	145,0	350,0
	EK 6	31,0	145,0	630,0

	„System IHC - John Deere“ mit Kippgriff und zusätzlicher Federsicherung			
	Best.-Nr.	A Ø mm	B mm	C ca. mm
	EK 11	31,0	150,0	130,0

Ersatz-Feder (System IHC / John Deere) für Anhängesicherungsbolzen mit Kippgriff EK11			
---	--	--	--

	Best.-Nr.	ET 01
---	-----------	-------

	Sicherungsbolzen Standard galv. verzinkt, kpl. mit Kette und Klappstecker			
	Best.-Nr.	A Ø mm	B mm	C Ø mm
	SIB19135	19,0	135	12
	SIB19175	19,0	175	12
	SIB22135	22,0	135	12
	SIB22175	22,0	175	12
	SIB25135	25,0	135	12
	SIB25175	25,0	175	12
	SIB28135	28,0	135	12
	SIB28175	28,0	175	12
	SIB32175	32,0	175	12
	SIB36175	36,0	175	12
Weitere Größen auf Anfrage lieferbar.				

	Sicherungsbolzen mit Klappgriff galv. verzinkt, kpl. mit Kette und Klappstecker			
	Best.-Nr.	A Ø mm	B mm	C Ø mm
	SIBK19115	19,0	115	12
	SIBK25165	25,0	165	12
	SIBK25189	25,0	189	12
	SIBK28156	28,0	156	12
	SIBK32189	32,0	189	12
Weitere Größen auf Anfrage lieferbar.				



3-Punkt Kit - Unterlenker Nachrüstsatz Kubota und ISEKI

Beidseitig verstellbar !

Best.-Nr.	Beschreibung
KIT4001	Kubotakit KAT1, 13mm Aufnahme, 500mm Unterlenker
KIT4001L	Kubotakit KAT1, 13mm Aufnahme, 600mm Unterlenker
KIT4002	Isekikit KAT1, 19mm Aufnahme, 500mm Unterlenker



Heckkreuz für Dreipunktaufnahme

Für alle Schleppertypen.

Aufnahmebreite bis 55mm, Bauhöhe 630 mm.

Inkl. Ackerschienenbolzen 3,5t Zulassung.

Pulverbeschichtet RAL9005, schwarz.

KAT1 oder KAT2. (Bitte bei Bestellung angeben)

Best.-Nr.	Baubreite
HK460	460 mm
HK660	660 mm
HK810	810 mm



Universal Schleppersitz

Traktorsitz verstellbar, schwarz

Individuelle FederungsEinstellung

Best.-Nr.	TSV1

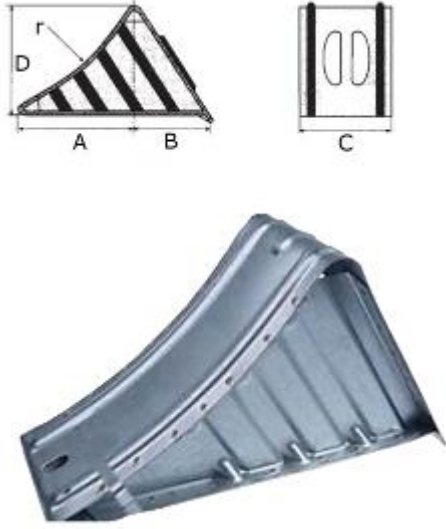
			Haubenhalter, schwarzes Gummi	
			Best.-Nr.	Länge in mm
	HH155	HH120	HH65	
		HH 65		65
		HH 120		120
		HH 155		155


			Halterungen für Haubenhalter	
			Best.-Nr.	
	HHÖ65	HHP	HHP65	HHÖ
		HHP 65		Halteplatte, passend für Haubenhalter 65 mm
		HHÖ 65		Ösenhalterung, passend für Haubenhalter 65 mm
		HHP		Halteplatte für Haubenhalter 120/155 mm
		HHÖ		Ösenhalterung für Haubenhalter 120/155 mm

			Lenkradhilfe / Steuerknopf	
			Best.-Nr.	LST 1


			Universal Außenspiegel		
			Best.-Nr.	Maße	Bezeichnung
	ASP1	180 x 135 mm	universal		

	ASP2	225 x 155 mm	universal
	ASP3	310 x 190 mm	universal
	ASP4G	255 x 160 mm	universal
	ASP4W	255 x 160 mm	Weitwinkel / Panorama
	ASP5	250 x 170 mm	Weitwinkel / Panorama
	ASP6	190 x 142 mm	Weitwinkel / Panorama
	ASP7	235 x 180 mm	Weitwinkel / Panorama
	ASP8	260 x 180 mm	Weitwinkel / Panorama


	Unterlegkeile - DIN 76051 - Form G (Stahlblechkeile) TÜV geprüfte Qualität Zugelassen für Fahrzeuge aller Art bis max. 6.500 kg Radlast								
	Best.-Nr.	Nenngr	A ± 5 mm	B ± 5 mm	C ± 5 mm	D ± 5 mm	Radius r ± 5 mm	Stat. Reifenhalbm max. mm	Radlast max. kg
	ULK 20*	20	165	65	92	100	200	310	900
	ULK 36	36	220	100	120	150	360	360	1.600
	ULK 46	46	260	120	160	190	460	460	5.000
	ULK 53	53	320	150	200	230	560	530	6.000
*) Ausführung Kunststoff									

	Halter für Unterlegkeile - DIN 76051 TÜV geprüfte Qualität			
	Best.-Nr.	Nenngröße	A mm	B mm
	ULK 20 H*	20	--	--
	ULK 36 H	36	150	40
	ULK 46 H	46	185	60
	ULK 53 H	53	225	80
*) Ausführung Kunststoff				

Stützräder für Wohnwagen und PKW-Anhänger								
Best.-Nr.	A mm	B mm	C Ø mm	D mm	Hubh. mm	Rad Ø mm Vollgummi	luftbereift	Tragk. kg*)
STD 2	120	420	48	630	220	200 x 50		150

	STRS	Stützfuß universal, Ø 48 mm x 600 mm						
	STD 4						200 x 60	250
*) Tragkraft in kg, statisch								

Ersatzräder	
Best.-Nr.	Rad Ø mm
STR 2	Vollgummi 200 x 50
STR 3	Luftbereift 260 x 85

	Klemmhalter
	Ausführung: Stahl, verzinkt, kpl. mit Gewindebolzen
Best.-Nr. STK 2	

	Klemmhalterbefestigung für 70 mm Rohr (2 Stk. à Satz)
	Best.-Nr. STK 3

	Sicherheits-Seilwinde		
	mit Lastdruckbremse, zum Heben / Senken / Ziehen nach Europäischer Sicherheitsnorm mit amtlichen Prüfzeichen der Berufsgenossenschaft Trommelkapazität 15 Meter -2kg Gewicht - 350 kg Zugkraft - 38mmØ Trommel Für Drahtseil 4mm		
	Typ 3500		
	Best.-Nr.	Kurbellänge	Handkraft in daN unterste Seillage
SSW 35	200 mm	20 kg	2,5 : 1
SSD 1	(Drahtseilgarnitur 4mm - 10m) mit Kausche und Karabinerhaken		
*) Wir empfehlen, die angegebenen Seile einzusetzen.			

	Sicherheits-Seilwinde		
	mit Lastdruckbremse, zum Heben / Senken / Ziehen nach Europäischer Sicherheitsnorm mit amtlichen Prüfzeichen der Berufsgenossenschaft Trommelkapazität 20 Meter -2kg Gewicht - 900 kg Zugkraft - 63mm Ø Trommel Für Drahtseil 7mm		
	Typ 9000		
Best.-Nr.	Kurbellänge	Handkraft in daN unterste Seillage	Untersetzung

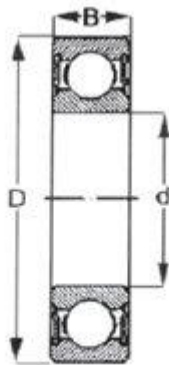


SSW 90	300 mm	19 kg	8,75 : 1
SSD 2	(Drahtseilgarnitur 7mm - 15m) mit Kausche und Karabinerhaken		
*) Wir empfehlen, die angegebenen Seile einzusetzen.			

Stahl-Drahtseil - DIN 3055 verzinkt, jeweils mit Hanfseele, in Ringe abgeteilt à 50 m, Mindestbruchkraft 1770 N/mm²

Best.-Nr.	Seil Nenn Ø mm	Drahtstärke mm	Mindestbruchkraft kN
SS 2	2,0	0,25	2,35
SS 3	3,0	0,30	5,29
SS 4	4,0	0,45	9,41
SS 5	5,0	0,55	14,70
SS 6	6,0	0,65	21,10

Andere Seildurchmesser und Ringlängen auf Anfrage.




Radial-Kugellager


(beidseitig abgedichtet)
2 RS Kunststoff-Ring-Dichtung
2 Z Metallring-Dichtung


Best.-Nr.	Int. Bez.	d (mm)	D (mm)	B (mm)
RL 101	6000 - 2RS	10	26	8
RL 102	6200 - 2RS		30	9
RL 103	6300 - 2RS		35	11
RL 121	6001 - 2RS	12	28	8
RL 122	6201 - 2RS		32	10
RL 123	6301 - 2RS		37	12
RL 151	6002 - 2RS	15	32	9
RL 152	6202 - 2RS		35	11
RL 153	6302 - 2RS		42	13
RL 171	6003 - 2RS	17	35	10
RL 172	6203 - 2RS		40	12
RL 173	6303 - 2RS		47	14
RL 201	6004 - 2RS	20	42	12
RL 202	6204 - 2RS		47	14
RL 203	6304 - 2RS		52	15
RL 251	6005 - 2RS	25	47	12
RL 252	6205 - 2RS		52	15
RL 253	6305 - 2RS		62	17
RL 301	6006 - 2RS	30	55	13
RL 302	6206 - 2RS		62	16
RL 303	6306 - 2RS		72	19
RL 351	6007 - 2RS	35	62	14
RL 352	6207 - 2RS		72	17
RL 353	6307 - 2RS		80	21


	RL 401	6008 - 2RS	40	68	15
	RL 402	6208 - 2RS		80	18
	RL 403	6308 - 2RS		90	23
	RL 451	6009 - 2RS	45	75	16
	RL 452	6209 - 2RS		85	19
	RL 453	6309 - 2RS		100	25
	RL 501	6010 - 2RS	50	80	16
	RL 502	6210 - 2RS		90	20
	RL 503	6310 - 2RS		110	27
	RL 551	6011 - 2RS	55	90	18
	RL 552	6211 - 2RS		100	21
	RL 553	6311 - 2RS		120	29
	RL 601	6012 - 2RS	60	95	18
	RL 602	6212 - 2RS		110	22
	RL 603	6312 - 2RS		130	31

	Best.-Nr.	Int. Bez.	d (mm)	D (mm)	B (mm)
	RL 105	6000 - 2Z	10	26	8
	RL 106	6200 - 2Z		30	9
	RL 107	6300 - 2Z		35	11
	RL 125	6001 - 2Z	12	28	8
	RL 126	6201 - 2Z		32	10
	RL 127	6301 - 2Z		37	12
	RL 155	6002 - 2Z	15	32	9
	RL 156	6202 - 2Z		35	11
	RL 157	6302 - 2Z		42	13
	RL 175	6003 - 2Z	17	35	10
	RL 176	6203 - 2Z		40	12
	RL 177	6303 - 2Z		47	14
	RL 205	6004 - 2Z	20	42	12
	RL 206	6204 - 2Z		47	14
	RL 207	6304 - 2Z		52	15
	RL 255	6005 - 2Z	25	47	12
	RL 256	6205 - 2Z		52	15
	RL 257	6305 - 2Z		62	17
	RL 305	6006 - 2Z	30	55	13
	RL 306	6206 - 2Z		62	16
	RL 307	6306 - 2Z		72	19
	RL 355	6007 - 2Z	35	62	14
	RL 356	6207 - 2Z		72	17
	RL 357	6307 - 2Z		80	21
	RL 405	6008 - 2Z	40	68	15
	RL 406	6208 - 2Z		80	18
	RL 407	6308 - 2Z		90	23
	RL 455	6009 - 2Z	45	75	16
	RL 456	6209 - 2Z		85	19


	RL 457	6309 - 2Z		100	25
	RL 505	6010 - 2Z		80	16
	RL 506	6210 - 2Z	50	90	20
	RL 507	6310 - 2Z		110	27
Weitere Größen und Typen auf Anfrage lieferbar.					



	Flanschlager Typ UCP														
	Best.-Nr.	WelleØ (mm)	Typ	Maße (mm)										Belastung (kg)	
				h	a	e	b	s1	s2	g	w	Bi	n	Dynam.	Stat.
	FL 450	20	204	33,3	127	95	38	13	19	15	65	31,0	12,7	1010	630
	FL 451	25	205	36,5	140	105	38	13	19	16	70	34,0	14,3	1100	710
	FL 452	30	206	42,9	165	121	48	17	21	18	83	38,1	15,9	1540	1020
	FL 453	35	207	47,6	167	127	48	17	21	19	92	42,9	17,5	2030	1400
	FL 454	40	208	49,2	184	137	54	17	22	19	98	49,2	19,0	2300	1600
	FL 455	45	209	54,0	190	146	54	17	20	20	106	49,2	19,0	3314	1876
	FL 456	50	210	57,2	206	156	60	20	23	21	114	51,6	19,0	3569	2110
Weitere Größen auf Anfrage lieferbar.															

	Flanschlager Typ UCF														
	Best.-Nr.	WelleØ (mm)	Typ	Maße (mm)										Belastung (kg)	
				a	e	i	g	f	s	Z	Bi	n	Dynam.	Stat.	
	FL 459	20	204	86	64	15	12	25,5	12	33,3	31,0	12,7	1010	630	
	FL 460	25	205	95	70	16	14	27,0	12	35,7	34,0	14,3	1100	710	
	FL 461	30	206	108	83	18	14	31,0	12	40,2	38,1	15,9	1540	1020	
	FL 462	35	207	117	92	19	16	34,0	14	44,4	42,9	17,5	2030	1400	
	FL 463	40	208	130	102	21	16	36,0	16	51,2	49,2	19,0	2300	1600	
	FL 464	45	209	137	105	22	16	38,0	16	52,2	49,2	19,0	3314	1876	
	FL 465	50	210	143	111	22	16	40,0	16	54,6	51,6	19,0	3569	2110	
Weitere Größen auf Anfrage lieferbar.															

	Flanschlager Typ UCFL														
	Best.-Nr.	WelleØ (mm)	Typ	Maße (mm)										Belastung (kg)	
				a	e	i	g	l	s	b	Z	Bi	n	Dynam.	Stat.
	FL 468	20	204	113	90	15	12	25,5	12	60	33,3	31,0	12,7	1010	630
	FL 469	25	205	130	99	16	14	27,0	16	68	35,7	34,0	14,3	1100	710
	FL 470	30	206	148	117	18	14	31,0	16	80	40,2	38,1	15,9	1540	1020
	FL 471	35	207	161	130	19	16	34,0	16	90	44,4	42,9	17,5	2030	1400
	FL 472	40	208	175	144	21	16	36,0	16	100	51,2	49,2	19,0	2300	1600
	FL 473	45	209	188	148	22	16	38,0	19	108	52,2	49,2	19,0	3314	1876
	FL 474	50	210	197	157	22	16	40,0	19	115	54,6	51,6	19,0	3569	2110
Weitere Größen auf Anfrage lieferbar.															



Flanschlager Typ SBPF (mit Stahlblechschalen)														
Best.-Nr.	WelleØ (mm)	Typ	Maße (mm)										Radialbelastung	
			a	e	g	s	b	Bi	n	F (min)	max. (kg)			
FLS 204	20	204	90	71	4,0	9	16	25	7,0	56	300			

	FLS 205	25	205	95	76	4,0	9	18	27	7,5	60	400
	FLS 206	30	206	113	90	5,2	11	18	29	8,0	71	500
	FLS 207	35	207	122	100	5,2	11	20	34	8,5	81	600
	FLS 208	40	208	148	119	6,8	14	24	38	9,0	90	700
Weitere Größen auf Anfrage lieferbar.												

	Transport- und Geräte – Rollen						
	Beste deutsche Qualität						
	Schwere Ausführung						
							
mm	mm	mm	mm	mm	mm	mm	kg (daN)
125	37	105 x 85	80/77 x 60	9	46,5	152	100
160	40	137 x 105	105 x 80/75	11	55,0	195	135
200	50	137 x 105	105 x 80/75	11	55,0	235	205

Rollendurchmesser :	Best.-Nr.			
	Lenkrolle mit Feststeller	Lenkrolle	Festrolle	Tragfähigkeit
125 mm	TR 125/3	TR 125/1	TR 125/2	100 kg
160 mm	TR 160/3	TR 160/1	TR 160/2	135 kg
200 mm	TR 200/3	TR 200/1	TR 200/2	205 kg

Gehäuse:	Stahlblech, verzinkt und chromatiert
Schwenklager:	mit zweifachem Kugelkranz, Schwenklagerschutz
Radkörper:	Stahlblech
Lauffläche:	Vollgummi, schwarz
Lager:	Rollenlager für hohe Beanspruchungen

	Extra schwere Ausführung						
							
	mm	mm	mm	mm	mm	mm	kg (daN)
	160	46	137 x 105	105 x 8/75	11	55	210
200	46	137 x 105	105 x 80/75	11	55	250	400
Weitere Größen auf Anfrage lieferbar.							

Rollendurchmesser:	Best.-Nr.				
	Lenkrolle mit Feststeller	Lenkrolle	Festrolle	Tragfähigkeit	
160 mm	TR 160ES/3	TR 160ES/1	TR 160ES/2	300 kg	
200 mm	TR 200ES/3	TR 200ES/1	TR 200ES/2	400 kg	

Gehäuse:	Stahlblech, verzinkt und chromatiert
Schwenklager:	mit zweifachem, geschützten Kugelkranz, geschweißt, Achse verschraubt
Radkörper:	Polyamid, grau
Lauffläche:	Elastikreifen, schwarz
Lager:	Rollenlager für hohe Beanspruchungen